

Installation de Ecole du Champignon

Procédure d'installation à partir du CD :

L'application s'exécute automatiquement sur les ordinateurs pourvus de l'auto-installation.

Dans le cas contraire, à partir de l'explorateur lancer le fichier « Ecole-du-Champignon-setup.exe » qui se trouve sous la racine du CD.

Procédure d'installation à partir d'un téléchargement par internet :

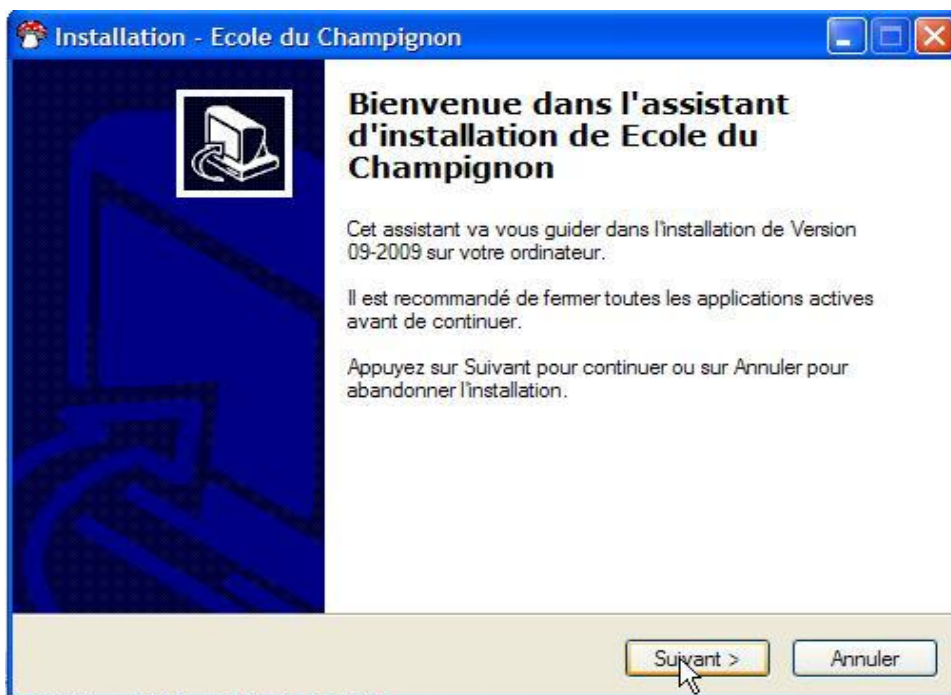
Enregistrer le fichier "**Ecole-du-Champignon-setup.zip**" sur le bureau ou dans un emplacement de votre choix. Puis double-cliquer sur ce fichier pour ouvrir votre gestionnaire de fichiers Zip.



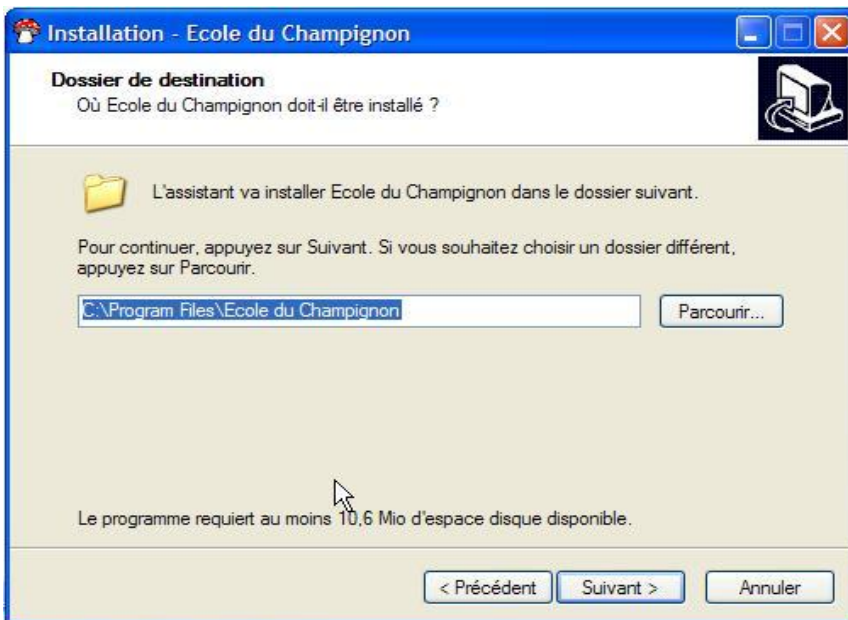
Dans le gestionnaire de fichiers Zip, double-cliquer sur le fichier "**Ecole-du-Champignon-setup.exe**"



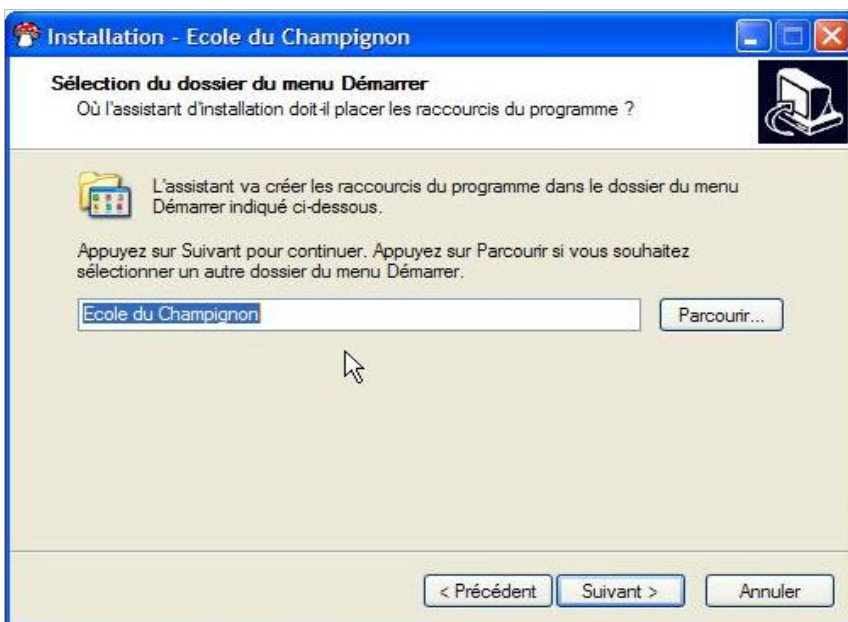
L'installation commence...



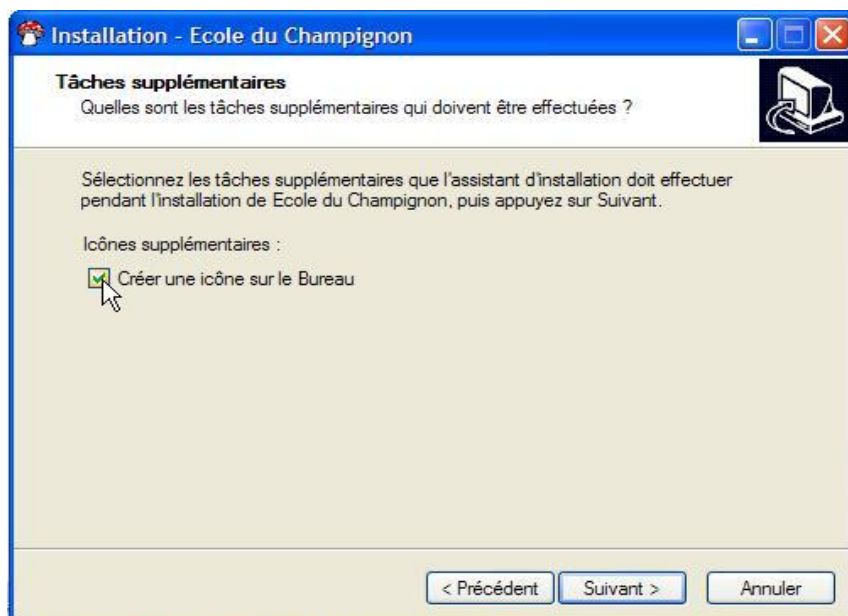
Cliquer sur « **Suivant** »



Cliquer sur « **Suivant** »

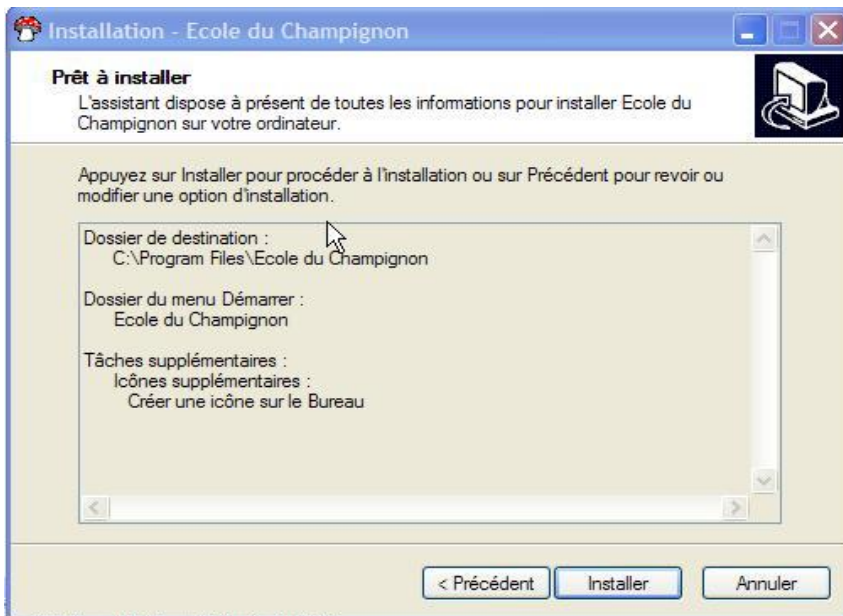


Cliquer sur « **Suivant** »

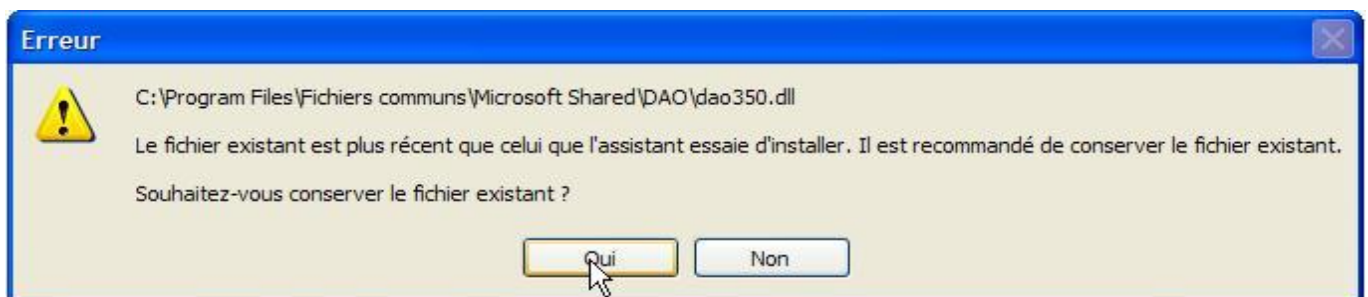


Cocher la case « **Créer une icône sur le Bureau** » pour un lancement rapide depuis le Bureau.

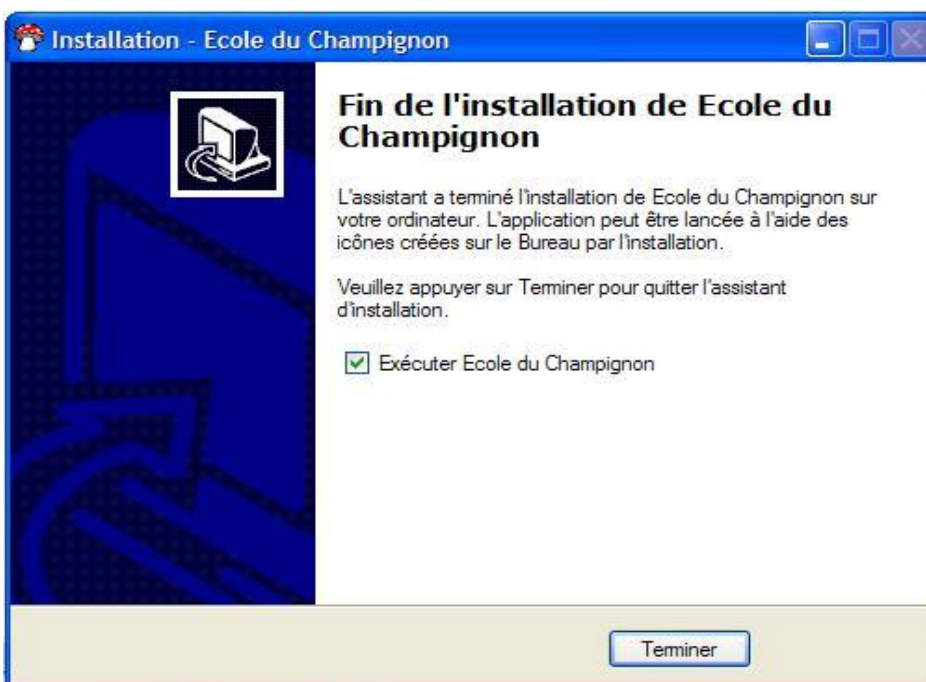
Cliquer sur « **Suivant** »



Cliquer sur « **Installer** »



Si un message « **Erreur** » est affiché cliquer sur « **Oui** » pour conserver un fichier plus récent.



Cliquer sur « **terminer** »